

2.8.2

Entrée électrique et distribution



Déficiences possibles :

Présence d'humidité dans la salle d'équipements, panneaux et transformateurs inaccessibles, présence de rouille.

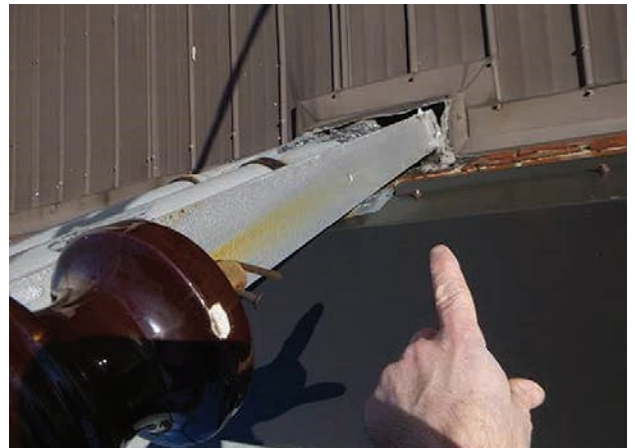
Professionnel :

Aucun.

Corps de métier :

Préposé à l'entretien, électricien.

Un panneau ou tableau de distribution regroupe les disjoncteurs. Ce tableau comporte un interrupteur ou disjoncteur principal, qui peut couper le courant de tout le bâtiment et autant de disjoncteurs qu'il y a de circuits dans la maison. Le mât électrique extérieur doit être fixé de façon solide au bâtiment, il faut vérifier visuellement les ancrages et le calfeutrage. Aucun entreposage n'est permis dans le local électrique ou tout autre local technique. Si vous voulez identifier clairement le panneau électrique de votre immeuble, l'annexe A propose un exemple d'affiche imprimable pour le panneau électrique.



*Ouverture autour du mât électrique
(infiltration d'eau possible)*

